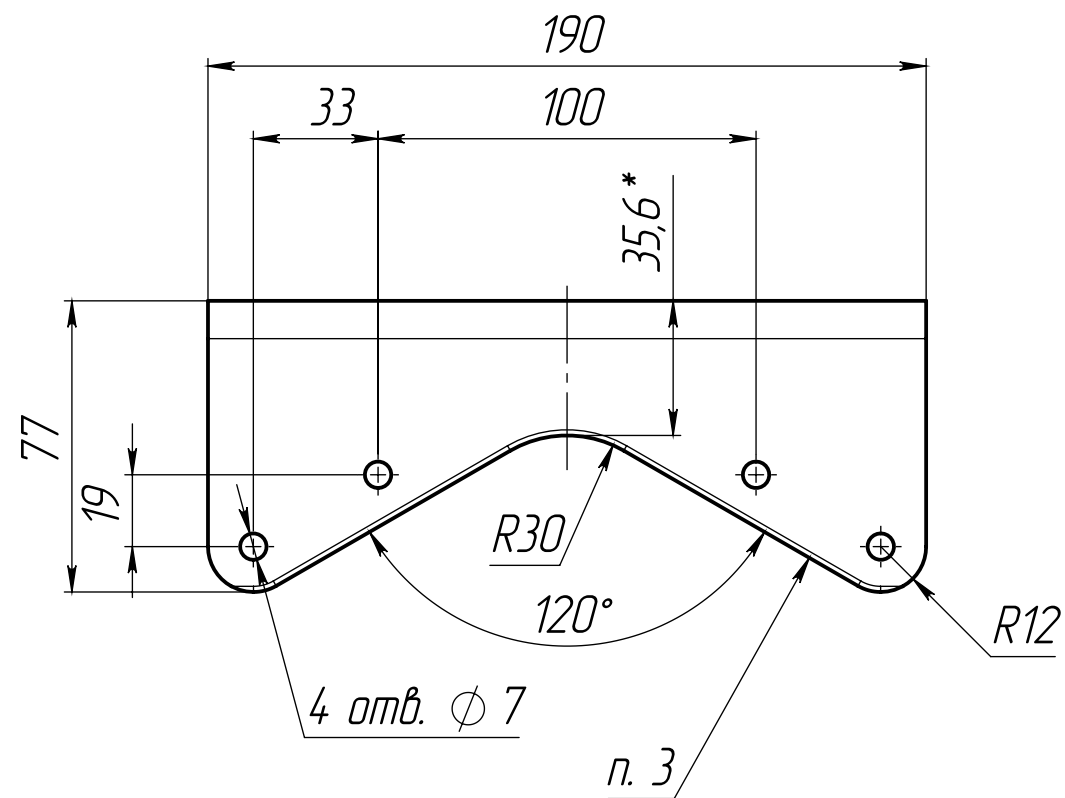
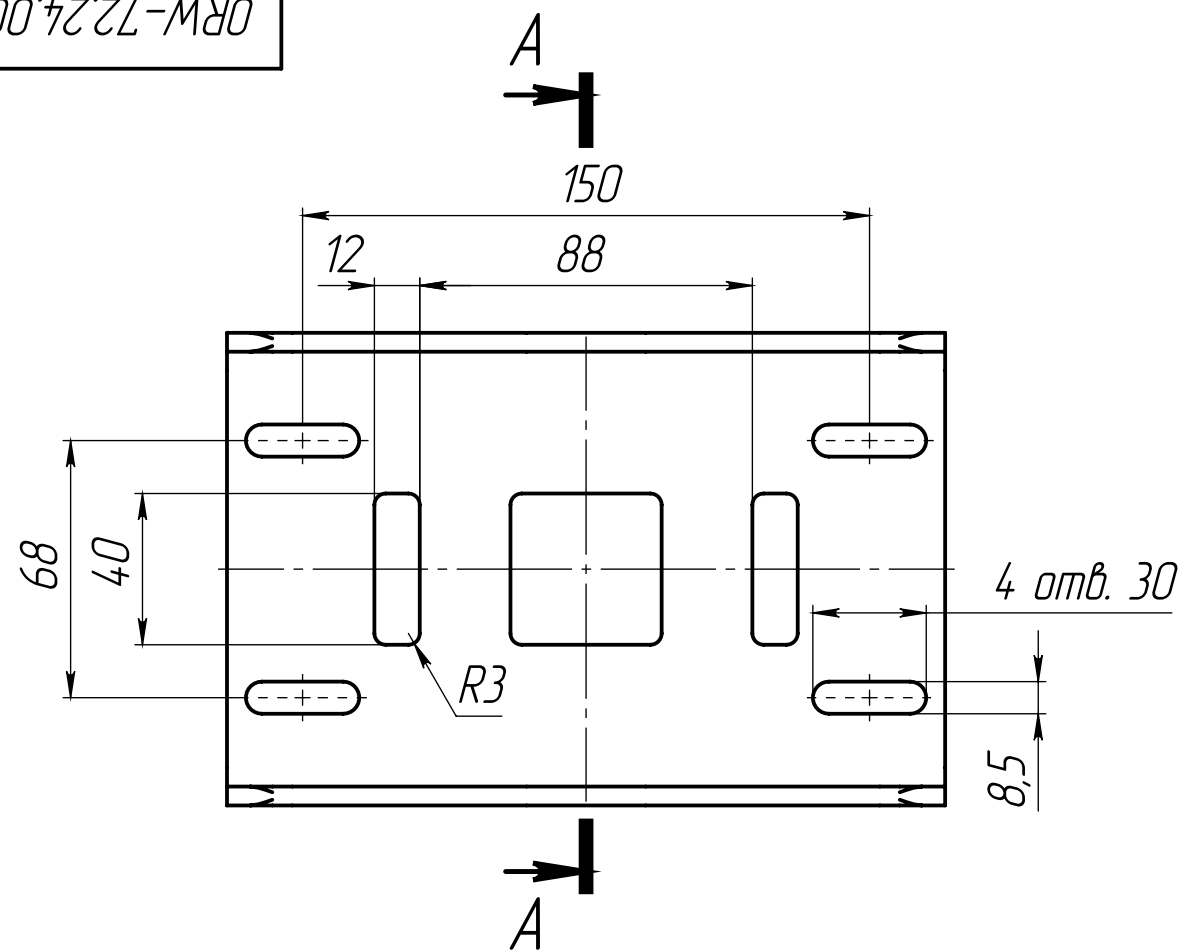
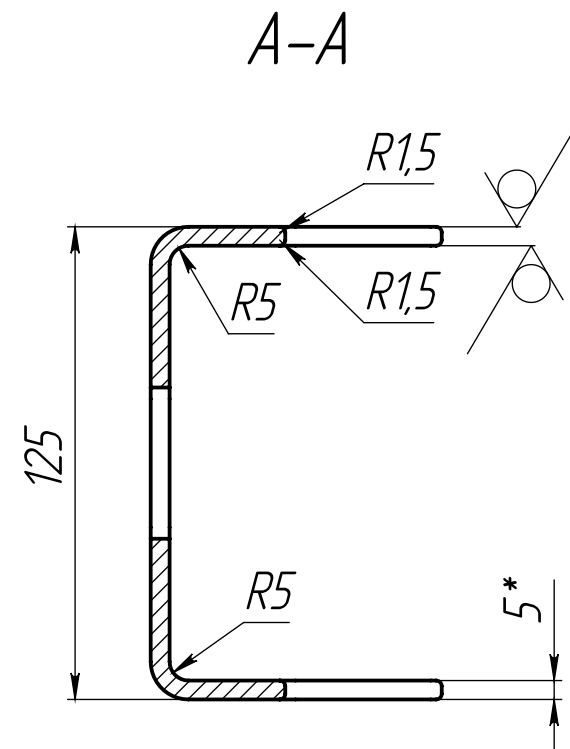


ORW-72.24.005



✓ Ra6,3 (✓)



- *Размеры для справок.
- Общие допуски по ГОСТ 30893.1: H14; h14; ±IT14/2.
- Острые кромки фронтальных ребер скруглить радиусом R1,5.
- Покрытие: антистатическая полиэфирная порошковая краска RAL 7035 светло-серая, муар. Требования к техпроцессу – по ГОСТ 9.410-88, схема 1. Класс покрытия – IV, группа – 7 (химически стойкое), условия эксплуатации – УХЛ1 ГОСТ 9.032-74. Толщина покрытия 100 мкм. Деталь перед покраской очистить и обезжирить.

ORW-72.24.005							
Изм/лист Разраб. Пров. Т. контр. Н. контр. Утв.	№ докум. Зотов	Подп.	Дата 13.10.2025	Ложемент	Лит.	Масса	Масштаб
						1,5	1:2
					Лист	Листов	1
					Лист Б-ПН-0-5 ГОСТ 19903-2015 стр 3 ГОСТ 380-2005		

Копировал

Формат А3